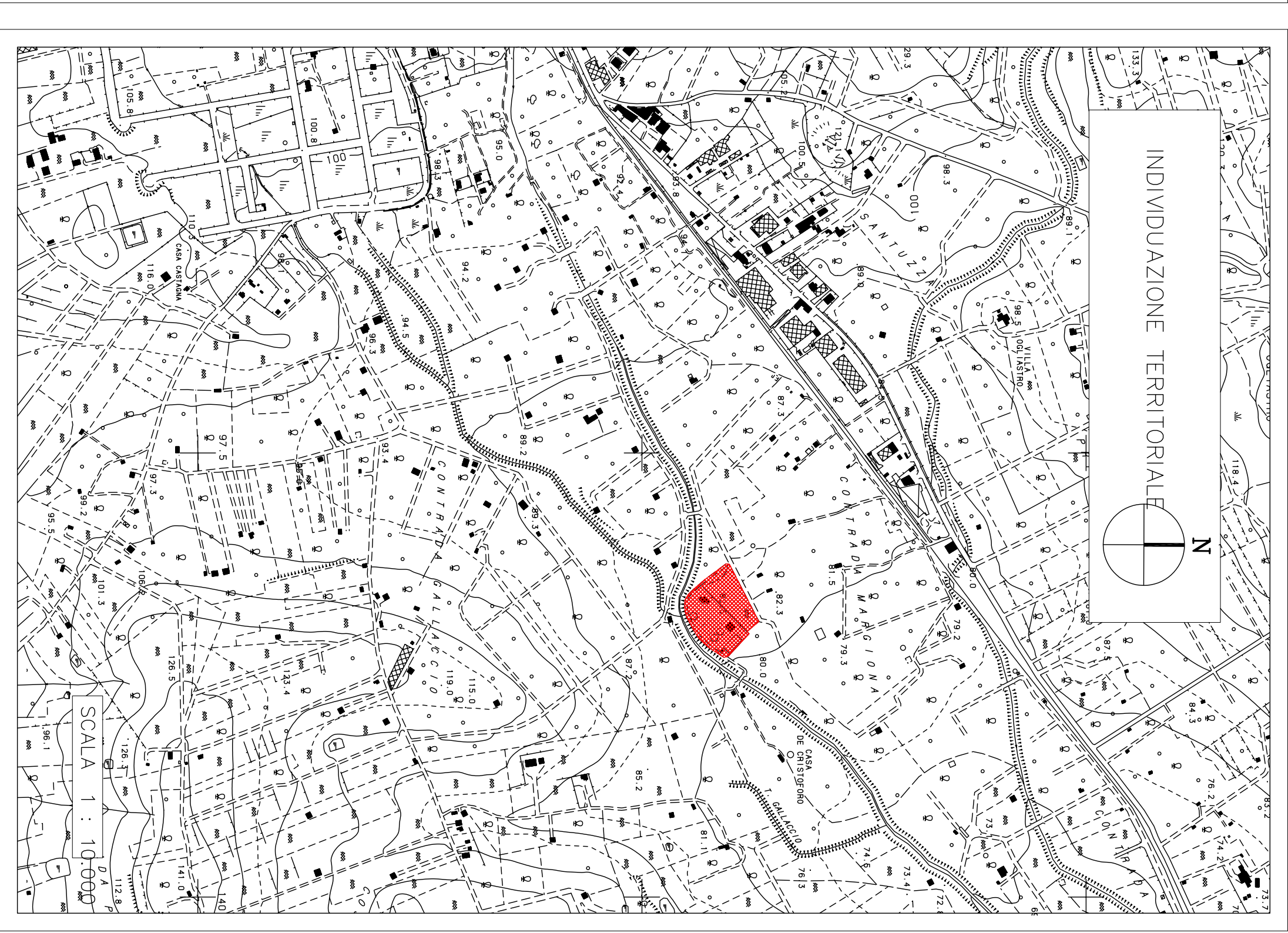


- Punto di erogazione
- Tubazione in polietilene 1,1/2" PN10
- Tubazione a pezzi speciali in ghisa sferoidale
- Idrante antincendio a colonna
- Parzetto di servizio dim. interna 50x50x80 cm. Altezza di appoggio lamiere luce netta 50x50 cm. H=75 mm. Classe C250

LEGENDA

- 1) POZZETTO DI BY PASS CENTRALE
- 2) GRIGLIATURA
- 3) SCARICATORE ACQUE DI RIFIUTO
- 4) SOLELEVAMENTO INIZIALE
- 5) DENSABBIATURA/SOLLELEVATURA
- 6) SEDIMENTATORE PRIMARIO (OVENIA, VASCA DENITRIFICAZIONE I FASE)
- 7) VASCA DI NITRIFICAZIONE II FASE
- 8) RIPARTITORE AI SEDIMENTATORI SECONDARI
- 9) SEDIMENTATORE SECONDARIO
- 10) POZZETTO DI BY PASS DENITRIFICAZIONE (ABOLITO)
- 11) VASCA DI DENITRIFICAZIONE
- 12) POZZETTO DI SCARICO VASCA DENITRIFICAZIONE (OVENIA, SOLELEVAMENTO SCARICHI DI FONDO)
- 13) POZZETTO DI SOLELEVAMENTO GRASSI → DIVENTA INTERCETTIZIONE COLLEGAMENTO DN 800
- 14) POZZETTO DI SOLELEVAMENTO FANGHI MISTI → DIVENTA SOLELEVAMENTO DN 800
- 15) POZZETTO DI SOLELEVAMENTO FANGHI DI RICIRCOLO
- 16) RIPARTITORE DI PORTATA FANGHI DI RICIRCOLO
- 17) SPESISSIMORE FANGHI
- 18) SOLELEVAMENTO FANGHI SPESISTI
- 19) SOLELEVAMENTO FANGHI SPESISTI
- 20) SOLELEVAMENTO FANGHI SPESISTI
- 21) IMPIANTO DI SOLELEVAMENTO ACQUE MARI
- 22) IMPIANTO DI FILTRAZIONE ACQUE USO INTERNO
- 23) LOCALE SCARICANTI PER DENSABBIATURA
- 24) LOCALE DISTRIBUZIONE
- 25) SERBATOIO RISERVA IDRICA
- 26) EDIFICIO SERVIZI
- 27) SILO LAMOGGIO SABBIE
- 28) VASCA DENITRIFICAZIONE II FASE
- 29) VASCA DENITRIFICAZIONE I FASE
- 30) NUOVA STAZIONE SOLELEVAMENTO FANGHI DI RICIRCOLO
- 31) STAZIONE SOLELEVAMENTO RICIRCOLO INTERNO
- 32) SOLELEVAMENTO FLOTTANTI
- 33) FILTRAZIONE
- 34) DISTRIBUZIONE AEROBICA FANGHI
- 35) LOCALE COMPRESSORI ARIA PER NITRIFICAZIONE



REGIONE SICILIANA
COMUNE DI SCORDIA
 PROVINCIA DI CATANIA
 AREA IV - LAVORI PUBBLICI

Progetto Preliminare
 RIPRISTINO ADEGUAMENTO E COMPLETAMENTO
 DELL'IMPIANTO DI DEPURAZIONE CONSORTILE
 NEL COMUNE DI SCORDIA

Planimetria Rete Idrica
 Ripristino e Integrazioni

Tavola n. 4

Si attesta che il presente progetto è conforme al programma di attuazione della rete idrica di Scordia approvato con D.L. n. 102/87 (art.16, L. n. 21/85) Confirma dell'istruttoria autorizzativa (D.A. n. 303/88 e 10/09/2008) agosto 2012

Vide: Il R.U.P. Arch. Salvatore Compilì Dr. Angelo Agnello Ing. Sebastiano Di Stefano
 Il Sindaco Arch. Salvatore Mozzone
 Disegnatore Geol. Valerio Niselli

Ing. Francesco Romondo